

kelly color

Tentazioni

EFFETTI DECORATIVI
A BASE DI GRASSELLO DI CALCE



TONALITÀ D'INTERNI



Foto in Alto
MARMOREUM OLD FANTASY fondo bianco
Tesori & Fantasia 1044 + ARGENTO

Foto Centrale
MARMOREUM FANTASY fondo bianco
Tesori & Fantasia ARGENTO + 1044

Foto in Basso
MARMOREUM MARMO VELATO
Silox K98 Velatura 858 + 862 + 818

Tentazioni

EFFETTI DECORATIVI
A BASE DI GRASSELLO DI CALCE

TENTAZIONI è una raccolta di effetti decorativi di mirabile bellezza, che arricchiscono gli ambienti di uno stile ed una eleganza inconfondibile che rievoca antiche atmosfere. Tutto ciò è stato possibile grazie all'utilizzo di un nobile prodotto, che rappresenta la tradizione decorativa dei maestri veneziani del '700, rivisto in una chiave più attuale per riadattarsi alle architetture dei nostri tempi: MARMOREUM.

Questo è un rivestimento a base di grassello di calce stagionato, cariche inerti con una bassissima presenza di additivi leganti (meno del 1,50% sul totale residuo secco), che lo classificano tra i prodotti più naturali ed ecologici presenti sul mercato. Tutto ciò garantisce una perfetta traspirazione del supporto ed un ottimo livello igienico, prevenendo la formazione di muffe e batteri e migliorando così nel complesso, la qualità degli ambienti dove viene applicato.

Tentazioni EFFETTI DECORATIVI A BASE DI GRASSELLO DI CALCE

L'Effetto **Fantasy** e l'Effetto **Old Fantasy** rappresentano due favolosi compromessi tra modernità e tradizione, in quanto è possibile creare sopra un rivestimento di grande stile come è il grassello di calce Marmoreum, dei favolosi riflessi luminescenti dorati ed argentati, che donano agli ambienti sia una preziosa e ricercata decorazione moderna, che l'elegante bellezza delle antiche architetture.

MARMOREUM

fantasy

MARMOREUM

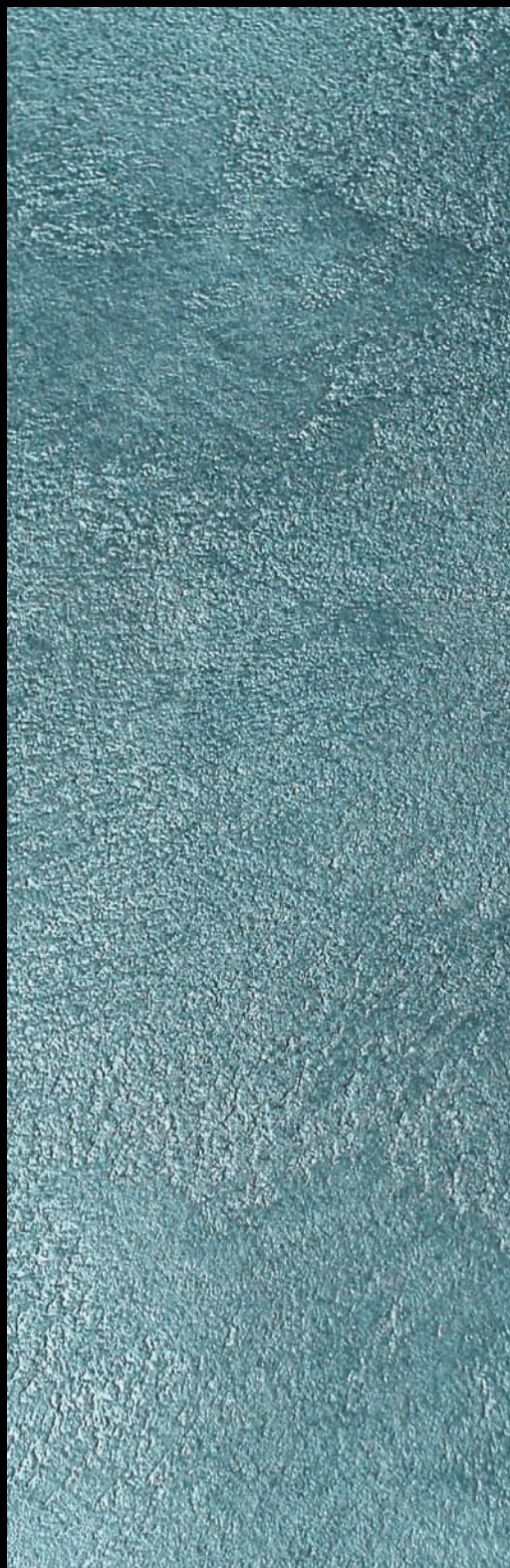
old fantasy

FONDO BIANCO

MARMOREUM

old fantasy

FONDO COLORATO



L' **Effetto Marmo Velato** è una finitura dal piacevole aspetto satinato, che rende gli ambienti originali ed accoglienti, belli per il loro fascino intramontabile che sa di tradizione e perché è in grado di conferire eleganza, stile e atmosfere romantiche, grazie anche alle sue calde tonalità pastello. Nasce dalla combinazione di Marmoreum e Silox K 98 velatura, attraverso l'uso di particolari tecniche applicative che ricordano appunto le antiche lavorazioni.

MARMOREUM

*marmo
velato*

L' **Effetto Bicolore o Bicolore Prezioso** nasce dalla combinazione di due colori, a base ossidi oppure arricchite da affascinanti riflessi in oro, grazie ai quali è possibile raggiungere dei decori suggestivi, capaci di rievocare antiche atmosfere, simbolo della cultura architettonica italiana.

MARMOREUM

bicolore

L'**Effetto Lucrezia** fonde le nostre due esperienze decorative Fantasy e Marmo Velato insieme. Il risultato è un rivestimento satinato di grande fascino ed eleganza, che può risultare un complemento di arredo sia per chi ricerca antiche atmosfere, sia per coloro che sono estimatori di architetture moderne.

MARMOREUM

lucrezia



EFFETTO DORATO





MARMOREUM FANTASY fondo bianco Tesori & Fantasia ORO MODERNO + 1024



(TESORI & FANTASIA) ORO M. + 1024



(TESORI & FANTASIA) ORO M. + 1060



(TESORI & FANTASIA) 1003 + RAME



(TESORI & FANTASIA) 1060 + 1029



MARMOREUM *fantasy*



(TESORI & FANTASIA) ORO M. + 1018



(TESORI & FANTASIA) 1007 + 1008



(TESORI & FANTASIA) RAME + 1033



(TESORI & FANTASIA) 1029 + 1045



(TESORI & FANTASIA) 1005 + 1045



(TESORI & FANTASIA) ORO M. + 1068



(TESORI & FANTASIA) ARGENTO + 1025



(TESORI & FANTASIA) ARGENTO + 1044

È importante preparare le pareti utilizzando Primer EM che è uno speciale fondo aggrappante PRONTO ALL'USO, formulato appositamente per favorire l'applicazione successiva di Marmoreum. Una corretta preparazione del fondo è fondamentale per una perfetta riuscita del prodotto.

Quindi applicare una mano del prodotto Primer EM, posato a pennello o rullo pronto all'uso con un consumo indicativo di circa $150 \div 200 \text{ gr al m}^2$.

L'eventuale presenza di acqua in superficie all'interno del prodotto è da ritenersi normale e va rimossa completamente prima dell'utilizzo. Per ottenere l'effetto desiderato è necessario innanzitutto applicare MARMOREUM di colore BIANCO in almeno due passaggi, uno come preparazione del fondo e l'altro come finitura con un consumo totale di $1500 \div 1700 \text{ gr. al m}^2$ e si utilizza con la spatola speciale con punta arrotondata 819; successivamente si applica la pittura Tesori&Fantasia con la spugna sintetica 217, per ottenere l'effetto decorativo finale.

Stesura PRIMA mano

con un consumo di circa $1100 \div 1200 \text{ gr al m}^2$

Questa mano va applicata direttamente sull'intonaco, avendo cura di posarla in modo omogeneo, onde livellare le imperfezioni del fondo, tenendo la spatola inclinata di 15 gradi.

Stesura della SECONDA mano

con un consumo di circa $400 \div 500 \text{ gr al m}^2$

Questa deve essere eseguita quando la PRIMA è asciutta, avendo cura di applicare MARMOREUM non in grandi quantità procedendo 1^2 per volta ed effettuando spatolate in tutte le direzioni per distendere il prodotto e per creare quei favolosi decori tipici dei marmorini a base di grassello calce. Utilizzare la spatola speciale 819 con una inclinazione di circa 30 gradi. Si può anche sollevare il prodotto con la spatola per poi lisciarlo con leggerezza, onde realizzare dei micro crateri. Tutte le imperfezioni che si verranno a creare in questa fase, renderanno più suggestivo il rivestimento, una volta applicata la pittura finale.

Quando Marmoreum è in fase di asciugatura ma non completamente asciutto, con la spatola 819 ben pulita compattare il rivestimento.

Passare quindi al m^2 successivo, sovrapponendosi al precedente onde eliminare così qualsiasi segno di giunzione.

Per creare la decorazione "Fantasy", applicare con la spugna sintetica 217 leggermente inumidita con acqua, il primo colore di Tesori&Fantasia sul supporto completamente asciutto, utilizzando una tecnica definita "a macchie", cioè creando delle chiazze di tinta posizionate ad una distanza di 15-20 cm l'una dall'altra e su una superficie di 1 m^2 . Immediatamente dopo sfumare il prodotto con la spugna pulita, effettuando dei piccoli movimenti circolari e cercando di lasciare delle piccole porzioni della tinta sottostante. Il consumo è di circa $12 \div 14 \text{ m}^2$ al Lt. Ogni 2 o 3 m^2 lavare la spugna con acqua pulita.

Una volta essiccato il colore (dopo circa 6-8 ore a 20°C), procedere all'applicazione del secondo colore, con la stessa tecnica sopra descritta.

Quando si desidera evidenziare il primo o il secondo colore, è sufficiente ripetere l'applicazione con le stesse modalità indicate precedentemente.

Inoltre è possibile impreziosire maggiormente la decorazione e quindi accentuare la sua lucentezza, distribuendo uniformemente in parete sempre con la spugna 217, Tesori&Fantasia argento o oro moderno con un consumo di $11 \div 12 \text{ m}^2$ al Lt.



MARMOREUM OLD FANTASY fondo bianco
Tesori & Fantasia 1068 + 1071



MARMOREUM *Old Fantasy*

FONDO BIANCO



(TESORI & FANTASIA) 1017 + ORO M.



(TESORI & FANTASIA) 1025 + 1019



(TESORI & FANTASIA) 1063 + 1061



(TESORI & FANTASIA) 1060 + 1067



(TESORI & FANTASIA) 1044 + ARGENTO



(TESORI & FANTASIA) 1060 + ARGENTO



(TESORI & FANTASIA) 1068 + 1071



(TESORI & FANTASIA) 1056 + ORO

Per la preparazione del fondo leggere MARMOREUM "Effetto Fantasy".

L'eventuale presenza di acqua in superficie all'interno del prodotto è da ritenersi normale e va rimossa completamente prima dell'utilizzo.

Per ottenere l'effetto desiderato è necessario innanzitutto applicare MARMOREUM di colore BIANCO in almeno due passaggi, uno come preparazione del fondo e l'altro come finitura con un consumo totale di 1500 ÷ 1700 gr. al m² e si utilizza con la spatola speciale con punta arrotondata 819; successivamente si applica la pittura Tesori&Fantasia con la spugna sintetica 217, per ottenere l'effetto decorativo finale.

Stesura PRIMA mano con un consumo di circa 1100 ÷ 1200 gr al m²

Questa mano va applicata direttamente sull'intonaco, avendo cura di posarla in modo omogeneo, onde livellare le imperfezioni del fondo, tenendo la spatola inclinata di 15 gradi.

Stesura della SECONDA mano con un consumo di circa 400 ÷ 500 gr al m²

Questa deve essere eseguita quando la PRIMA è asciutta, avendo cura di applicare MARMOREUM non in grandi quantità procedendo 1² per volta ed effettuando spatolate in tutte le direzioni per distendere il prodotto e per creare quei favolosi decori tipici dei marmorini a base di grassello calce. Utilizzare la spatola speciale 819 con una inclinazione di circa 30 gradi. Si può anche sollevare il prodotto con la spatola per poi lisciarlo con leggerezza, onde realizzare dei micro crateri. Tutte le imperfezioni che si verranno a creare in questa fase, renderanno più suggestivo il rivestimento, una volta applicata la pittura finale.

Quando Marmoreum è in fase di asciugatura ma non completamente asciutto, con la spatola 819 ben pulita compattare il rivestimento.

Passare quindi al m² successivo, sovrapponendosi al precedente onde eliminare così qualsiasi segno di giunzione.

Per creare la decorazione "Old Fantasy", applicare con la spugna sintetica 217 leggermente inumidita con acqua, il primo colore di Tesori&Fantasia sul supporto completamente asciutto, cioè dopo circa 6 ore ad una temperatura di 20°C, con un consumo di 8 ÷ 9 m² al Lt. La tinta deve essere distribuita in parete per 1² per volta con movimenti circolari, finché questa non viene completamente assorbita dal supporto. Ogni 2 o 3 m² lavare la spugna con acqua pulita. Dopo circa 3 ore ad una temperatura di 20°C, applicare il secondo colore sempre con una spugna inumidita, utilizzando la stessa tecnica precedentemente descritta e con un consumo di 11 ÷ 12 m² al Lt. Quando si desidera evidenziare il secondo colore, è sufficiente ripetere l'applicazione con le stesse modalità indicate precedentemente.



MARMOREUM OLD FANTASY fondo colore 736
I Tesori del Deserto Seta ORO MODERNO + 947



MARMOREUM *Old Fantasy*

FONDO COLORATO



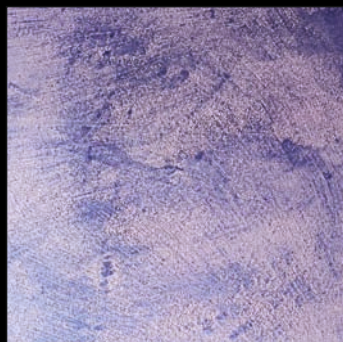
720 + (I TESORI D. D. SETA) 907 + ORO M.



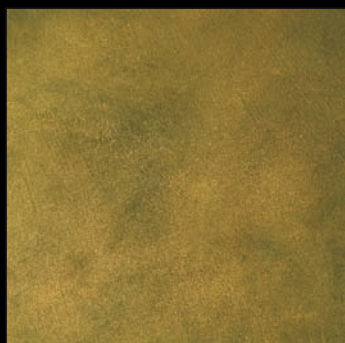
768 + (I TESORI D. D. SETA) 928 + ORO M.



760 + (I TESORI D. D. SETA) 918 + ORO M.



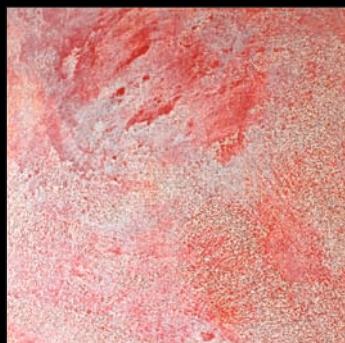
772 + (I TESORI D. D. SETA) 949 + 951



768 + (I TESORI D. D. SETA) RAME + ORO M.



760 + (I TESORI D. D. SETA) 905 + ORO M.



736 + (I TESORI D. D. SETA) ORO M. + 947



744 + (I TESORI D. D. SETA) 937 + ARGENTO

Per la preparazione del fondo leggere MARMOREUM "Effetto Fantasy"

L'eventuale presenza di acqua in superficie all'interno del prodotto è da ritenersi normale e va rimossa completamente prima dell'utilizzo.

Per ottenere l'effetto desiderato è necessario innanzitutto applicare MARMOREUM COLORATO in almeno due passaggi, uno come preparazione del fondo e l'altro come finitura con un consumo totale di 1500÷1700 gr. al m² e si utilizza con la spatola speciale con punta arrotondata 819; successivamente si applica la pittura I Tesori del Deserto Seta con la spugna sintetica 217, per ottenere l'effetto decorativo finale.

Stesura PRIMA mano con un consumo di circa 1100 ÷ 1200 gr al m²

Questa mano va applicata direttamente sull'intonaco, avendo cura di posarla in modo omogeneo, onde livellare le imperfezioni del fondo, tenendo la spatola inclinata di 15 gradi.

Stesura della SECONDA mano con un consumo di circa 400 ÷ 500 gr al m²

Questa deve essere eseguita quando la PRIMA è asciutta, avendo cura di applicare MARMOREUM non in grandi quantità procedendo 1² per volta ed effettuando spatolate in tutte le direzioni per distendere il prodotto e per creare quei favolosi decori tipici dei marmorini a base di grassello calce. Utilizzare la spatola speciale 819 con una inclinazione di circa 30 gradi. Si può anche sollevare il prodotto con la spatola per poi lisciarlo con leggerezza, onde realizzare dei micro crateri. Tutte le imperfezioni che si verranno a creare in questa fase, renderanno più suggestivo il rivestimento, una volta applicata la pittura finale.

Quando Marmoreum è in fase di asciugatura ma non completamente asciutto, con la spatola 819 ben pulita compattare il rivestimento.

Passare quindi al m² successivo, sovrapponendosi al precedente onde eliminare così qualsiasi segno di giunzione.

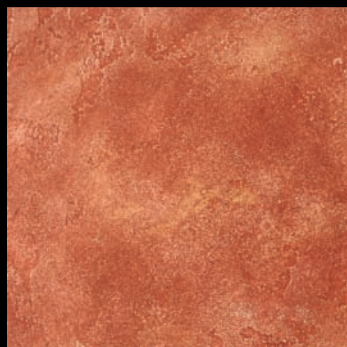
Per creare la decorazione "Old Fantasy", applicare con la spugna sintetica 217 leggermente inumidita con acqua, il primo colore di I Tesori del Deserto Seta sul supporto completamente asciutto, cioè dopo circa 6 ore ad una temperatura di 20°C, con un consumo di 8÷9 m² al Lt. La tinta deve essere distribuita in parete per 1² per volta con movimenti circolari, finché questa non viene completamente assorbita dal supporto. Ogni 2 o 3 m² lavare la spugna con acqua pulita. Dopo circa 3 ore ad una temperatura di 20°C, applicare il secondo colore sempre con una spugna inumidita, utilizzando la stessa tecnica precedentemente descritta e con un consumo di 11 ÷ 12 m² al Lt. Quando si desidera evidenziare il secondo colore, è sufficiente ripetere l'applicazione con le stesse modalità indicate precedentemente.



MARMOREUM MARMO VELATO fondo bianco Silox K98 Velatura 852+ 851 + 864



(SILOX K98 VELATURA) 852 + 851 + 864



(SILOX K98 VELATURA) 861 + 857 + 864



(SILOX K98 VELATURA) 864 + 841 + 857



(SILOX K98 VELATURA) 853 + 859 + 857



MARMOREUM *marmo velato*



(SILOX K98 VELATURA) 858 + 862 + 818



(SILOX K98 VELATURA) 827 + 862 + 861



(SILOX K98 VELATURA) 858 + 815 + 864



(SILOX K98 VELATURA) 847 + 859 + 864



(SILOX K98 VELATURA) 820 + 823 + 838



(SILOX K98 VELATURA) 823 + 862 + 861



(SILOX K98 VELATURA) 838 + 840 + 822



(SILOX K98 VELATURA) 822 + 838 + 831

Per la preparazione del fondo leggere MARMOREUM "Effetto Fantasy"

L'eventuale presenza di acqua in superficie all'interno del prodotto è da ritenersi normale e va rimossa completamente prima dell'utilizzo.

Per ottenere l'effetto Marmo Velato è necessario innanzitutto applicare Marmoreum di colore BIANCO, in almeno due strati: uno per la preparazione del fondo ed uno per conferire un aspetto rustico, ed è pronto all'uso, con un consumo totale di circa 1,5 Kg al m²; quindi si applica Silox K98 velatura per creare un effetto antichizzato.

Il prodotto deve essere applicato con spatola d'acciaio 819; la velatura con spugna sintetica 217

Stesura PRIMA mano con un consumo di circa 1000 ÷ 1200 gr al m²

Questa mano va applicata direttamente sull'intonaco, avendo cura di posarla in modo omogeneo, onde livellare le imperfezioni del fondo, tenendo la spatola inclinata di 15 gradi.

Stesura della SECONDA mano con un consumo di circa 300 ÷ 500 gr al m²

Questa deve essere eseguita, quando la PRIMA mano è asciutta, posando sul palmo della spatola delle piccole quantità di prodotto e depositandole sulla superficie in modo irregolare. Quindi ruotare l'attrezzo, per lisciare Marmoreum. Questo passaggio deve essere effettuato più volte fino a riempire, ma non totalmente, la parete.

Quando il prodotto si sarà asciugato, dopo 12 ore, procedere all'applicazione di Silox k 98 velatura pronto all'uso o diluito con acqua massimo al 5% , scegliendo dei colori appropriati.

Si utilizza la spugna sintetica 217, leggermente imbevuta di Silox K 98 velatura, passando più volte il prodotto con i colori prescelti utilizzando la tecnica "bagnato su bagnato". In questo modo si realizzeranno le sfumature desiderate, con un consumo di circa 12 ÷ 14 m²/Lt per tinta.

Al termine, quando Silox K 98 velatura è ancora fresco, uniformare i colori applicati con una spugna leggermente umida.



MARMOREUM BICOLORE 772+745



772 + 745



768 + 741



744 + 747



760 + ORO

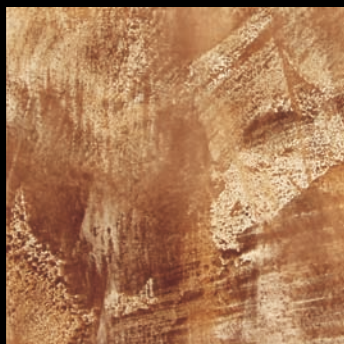


MARMOREUM *bicolore*

O "BICOLORE PREZIOSO"



715 + 707



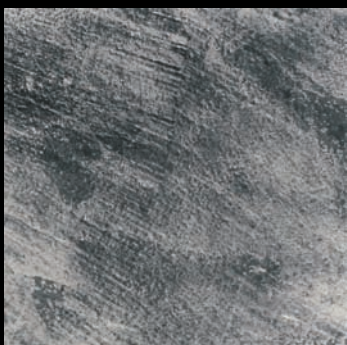
720 + ORO



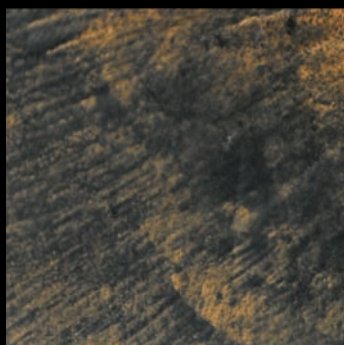
724 + ORO



714+715



770 + 767



768 + 708



768+ ORO



760 + 725

Per la preparazione del fondo leggere MARMOREUM "Effetto Fantasy"

L'eventuale presenza di acqua in superficie all'interno del prodotto è da ritenersi normale e va rimossa completamente prima dell'utilizzo.

Il prodotto si applica in almeno due strati per la preparazione del fondo e due per la finitura ed è pronto all'uso, con un consumo totale di circa 2 Kg/m².

La prima mano deve essere applicata con spatola d'acciaio 818; la seconda e la terza con spatola speciale con punta arrotondata 819.

Stesura PRIMA mano

con un consumo di circa 1000 ÷ 1200 gr al m²

Nella PRIMA mano non è necessario colorare il prodotto.

Questa mano va applicata direttamente sull'intonaco, avendo cura di posarla in modo omogeneo, onde livellare le imperfezioni del fondo, tenendo la spatola inclinata di 15 gradi.

Stesura della SECONDA mano (1^a fase)

con un consumo di circa 500 ÷ 750 gr al m²

Questa deve essere eseguita quando la PRIMA è asciutta, avendo cura di creare una superficie piana priva di avvallamenti, Utilizzare la spatola speciale 819 con una inclinazione di circa 30 gradi.

Stesura della SECONDA mano (2^a fase)

con un consumo di circa 30 ÷ 50 gr al m²

Prima di eseguire l'ultima finitura, verificare le condizioni dell'attrezzatura ed eventualmente levigare la lama con carta abrasiva 600. Quindi togliere con un panno pulito, la polvere creata dall'affilatura.

Per ottenere l'effetto "bicolore" o "bicolore prezioso", depositare il primo colore in piccole quantità per circa 1 m² di superficie, evitando qualsiasi forma di lucidatura.

Questa mano deve essere posata prima che la seconda mano sia completamente asciutta, cioè "bagnato su bagnato", per far sì che i granuli di marmo riescano a compenetrare nella mano precedente.

E di seguito applicare il secondo colore (a base ossido oppure a base oro) con un consumo di 30 ÷ 50 gr al m², compattandolo con l'attrezzo scarico.

Quando si desidera evidenziare questo colore, ritoccare la parete con piccole quantità di prodotto e lisciare con la spatola.

Quindi eseguire di seguito la lucidatura con la spatola speciale 819, premendo in modo deciso con la lama dell'attrezzo sulla superficie del rivestimento diagonalmente, prima che il prodotto si essichi completamente.

Passare quindi al m² successivo, sovrapponendosi al precedente onde eliminare così qualsiasi segno di giunzione, con il primo ed il secondo colore.





MARMOREUM *Lucrezia*



768 + BIANCO + (SILOX K98 VELATURA) 845



6271* + BIANCO + (SILOX K98 VELATURA) 853



745 + BIANCO + (SILOX K98 VELATURA) 827



720 + BIANCO + (SILOX K98 VELATURA) 864



7202* + BIANCO + (SILOX K98 VELATURA) 839



6286* + BIANCO + (SILOX K98 VELATURA) 851



6331* + BIANCO + (SILOX K98 VELATURA) 861



756 + BIANCO + (SILOX K98 VELATURA) 824

Per la preparazione del fondo leggere MARMOREUM "Effetto Fantasy"

L'eventuale presenza di acqua in superficie all'interno del prodotto è da ritenersi normale e va rimossa completamente prima dell'utilizzo.

Per ottenere l'effetto Lucrezia è necessario applicare Marmoreum in due strati: la prima COLORATA per la preparazione di un fondo rustico e la seconda BIANCA per conferire un aspetto uniforme e liscio al supporto. Il prodotto è pronto all'uso, con un consumo totale di circa 1,5 Kg al m². Quindi si applica una mano di Silox K98 velatura per creare un effetto antichizzato.

Il prodotto deve essere applicato con spatola d'acciaio 819; la velatura con spugna sintetica 217.

Stesura PRIMA mano con un consumo di circa 1200 ÷ 1300 gr al m²

Questa mano di Marmoreum Colorato, va applicata direttamente sull'intonaco con un leggero spessore ed in modo non omogeneo, onde creare appositamente degli avvallamenti, striature e micro crateri.

Tutte le imperfezioni che si realizzeranno in questa fase, renderanno più suggestivo il rivestimento una volta conclusa l'intera decorazione.

Stesura della SECONDA mano con un consumo di circa 100 ÷ 200 gr al m²

Questa applicazione deve essere eseguita con Marmoreum Bianco, quando la PRIMA mano è asciutta, posando con la spatola sulla superficie delle piccole quantità di prodotto, con la tecnica di applicare e togliere il prodotto e quindi con l'intento di livellare le imperfezioni del fondo e di lisciare il supporto ma non completamente, poiché si devono intravedere le creste di prodotto colorato sottostante. A questo proposito consigliamo di miscelare il prodotto con una spatola, per renderlo più liquido.

Quando il rivestimento si sarà asciugato, dopo 12 ore, procedere all'applicazione di Silox k 98 velatura pronto all'uso, scegliendo dei colori appropriati.

Si utilizza la spugna sintetica 217, leggermente imbevuta di Silox K 98 velatura del colore prescelto, con dei movimenti circolari per 1 m² circa. Quindi passare sulla superficie con un panno asciutto, per evidenziare maggiormente le venature. Il consumo è di circa 12 ÷ 14 m²/Lt.

Quando si desidera far risaltare maggiormente il colore è sufficiente, a supporto asciutto, ripetere l'applicazione di Silox K 98 velatura, con le stesse modalità indicate precedentemente.



MARMOREUM *Lucrezia*

EFFETTO DORATO



BIANCO + (TESORI D. DES. SETA) Oro M. 972



768 + (TESORI DEL DESERTO SETA) Oro M.

Per la preparazione del fondo e la descrizione della tecnica applicativa leggere MARMOREUM "Effetto Lucrezia".

Per ottenere l'effetto desiderato, a differenza dell'altra versione sopra indicata, è necessario applicare due passaggi dello stesso colore: quindi o di MARMOREUM FONDO SCURO, o di MARMOREUM BIANCO. Il consumo totale di circa 1,5 Kg al m².

Poi successivamente applicare, con la spugna sintetica 217, la pittura I TESORI DEL DESERTO SETA ORO nei colori desiderati, seguendo i consigli precedentemente indicati sulla velatura, per ottenere un ottimo effetto decorativo finale.



MARMOREUM LUCREZIA EFFETTO DORATO
768 + (TESORI DEL DESERTO SETA) Oro Moderno

MARMOREUM

Dati Tecnici

Aspetto: Semilucido a grana media.

Confezioni: 8 – 24 Kg netti.

Utensili per l'applicazione: spatole d'acciaio
cod. 818 e 819.

Colore: bianco.

Peso specifico: $1:56 \pm 0:05$ Kg/l. Resa
teorica: leggere i precedenti effetti decorativi.

Granulometria: $0:02-0:70$ mm.

Spessore rivestimento: $1 \div 1:30$ mm
complessivo 3 mani. $0,85 \div 1:15$ complessivo
2 mani

Secco al tatto: 5 ore con temperatura
ambiente a 20°C. Secco in profondità: 48 ore
con temperatura ambiente a 20°C.

Carbonatazione stabile: 180 gg.

Sovrapplicazione: 24 ore con temperatura
ambiente a 20°C. pH dopo 30gg: $12:5 \pm 0:2$.

Permeabilità al vapore d'acqua: (Sd) Alta
 $0:06m$ (Norma di riferimento: UNI EN ISO
7783-2:2001)

Le tinte di questa cartella sono puramente indicative,
non garantiamo la perfetta riproducibilità della pasticca colore.

Foto in Alto
MARMOREUM FANTASY fondo bianco.
Tesori & Fantasia ORO MODERNO + ORO ANTICO

Foto Centrale
Parete MARMOREUM OLD FANTASY fondo bianco.
Tesori & Fantasia 1018 + ARGENTO
Testata MARMOREUM OLD FANTASY fondo bianco.
Tesori & Fantasia 1017 + ARGENTO

Foto in Basso
Particolare bagno
MARMOREUM EFFETTO MARMO VELATO col.861+852+847





kelly color
INDUSTRIA COLORI E VERNICI

Tel. 0578 21349 r.a. - Fax 0578 20809
CITTA' DELLA PIEVE (Perugia)
e-mail info@kellycolor.it

www.kellycolor.it



ISO 9001

BUREAU VERITAS
Certification



Certificato n°: 208992

 MADE IN ITALY

Artes
GRAFICA
Tel. 0781 21149

n° 80 - 01/14