

kelly color

Terre del Duca



Oro del Duca



TONALITÀ D'INTERNI

Terre del Duca

PITTURA DECORATIVA AD EFFETTO ANTICHIZZATO

Le più antiche ed affascinanti dimore signorili italiane, sono splendide testimonianze del passato e segno indelebile della nostra ricca tradizione artistica.



Bellezza e fascino di queste splendide architetture, si ripropongono con Terre del Duca, pittura in grado di conferire all'ambiente un effetto unico e straordinario, che ricorda tutte le sfumature delle antiche decorazioni.

Terre del Duca riesce perfettamente a coniugare la grande tradizione artistica italiana con le più moderne tecnologie, essendo:

- TRASPIRANTE
- IDROREPELENTE
- CON BUONA RESISTENZA AL LAVAGGIO
- ANTIGRAFFIO
- CON OTTIMA RESA
- DI FACILE UTILIZZO
- COLORABILE CON IL SISTEMA TINTOMETRICO
- INODORE
- NON INFIAMMABILE

Oro del Duca

PITTURA DECORATIVA AD EFFETTO DORATO

Kelly Color ha realizzato una splendida velatura con dei riflessi dorati, che impreziosisce ancor di più gli ambienti tinteggiati con Terre del Duca.

È quindi indicata non solo per ripristinare le tinteggiature di ville o palazzi antichi mantenendone inalterato l'aspetto tradizionale, ma anche per decorare ambienti moderni, dove si desidera creare spazi di intensa bellezza, con toni variegati, colori raffinati ed un aspetto ricco ed elegante.



Terre del Duca è una pittura per interni formulata con dei particolari flocculi presenti in sospensione nel prodotto, che conferiscono al supporto un favoloso effetto antico.

Infatti se frantumate con una speciale spatola, disperdendosi e fissandosi sulla parete, creano delle variazioni cromatiche molto suggestive.



Terre del Duca

PITTURA DECORATIVA AD EFFETTO ANTICHIZZATO

TECNICHE APPLICATIVE

Effetto Antichizzato classico



Foto 1



Foto 2



Foto 3

Effetto Marmorino



Foto 1



Foto 4



Foto 5

Oro del Duca

PITTURA DECORATIVA AD EFFETTO DORATO

TECNICA APPLICATIVA

Effetto Oro



Foto 6



600



601



602



603



604



605



606



607



608



609



610



611



612



613



614



615



616



617



618



619



620



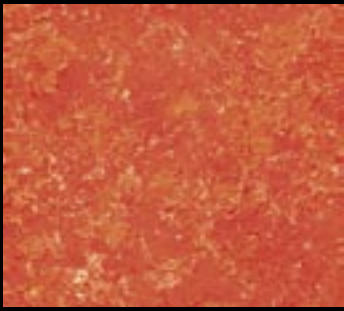
621



622



623



624



625



626



627



628



629



630



631



632



633



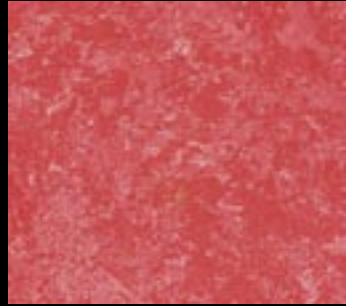
634



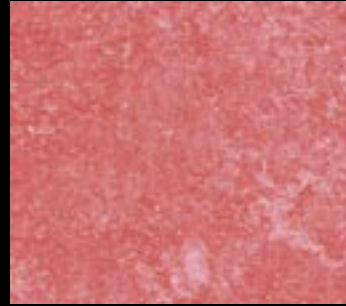
635



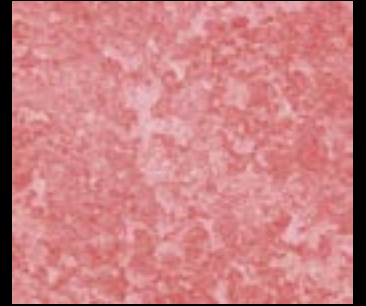
636



637



638



639



640



641



642



643



644



645



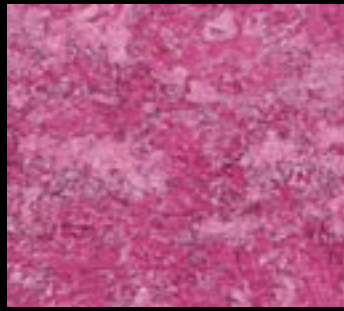
646



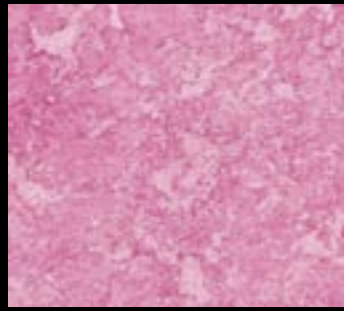
647



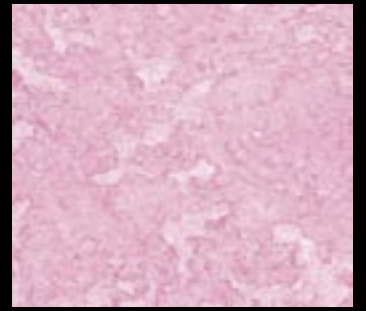
648



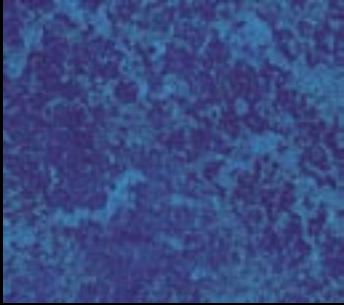
649



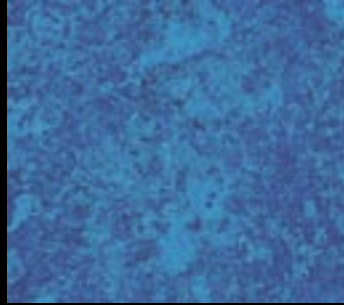
650



651



652



653



654



655



656



657



658



659



660



661



662



663



664



665



666



667



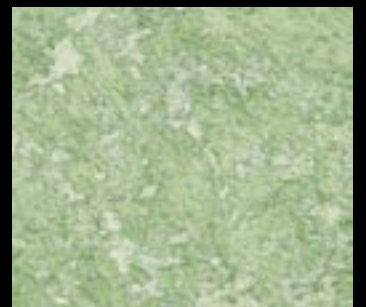
668



669



670



671

Terre del Duca

PITTURA DECORATIVA AD EFFETTO ANTICHIZZATO

CARATTERISTICHE

Pittura decorativa all'acqua traspirante ad effetto antichizzato, dotata di buona resistenza al lavaggio, agli urti ed alle abrasioni. È inodore e di un basso impatto ambientale. Questo sistema decorativo necessita dello speciale fondo **Primer del Duca**, al fine di ottenere i favolosi effetti presenti sul catalogo.

CAMPI DI IMPIEGO

Superfici interne di ambienti di ogni tipo sia di edifici storici che moderni.

PREPARAZIONE DEI SUPPORTI

Muri Nuovi: I supporti devono essere ben asciutti e stagionati, quindi, se necessario, applicare una mano di fissativo Acrifix diluito 1-8 con acqua o Ecofix pronto all'uso.

Attendere 4 ÷ 6 ore per l'essiccazione. Applicare una mano di Primer del Duca diluito al 15-20% con acqua (foto 1). Attendere 6 ÷ 8 ore e procedere con l'applicazione di Terre del Duca.

Muri Vecchi: Carteggiare, spolverare e stuccare se necessario, quindi applicare una mano di fissativo Acrifix diluito 1-8 con acqua o Ecofix pronto all'uso. Attendere 4 ÷ 6 ore per l'essiccazione. Applicare una mano di Primer del Duca diluito al 15-20% con acqua (foto 1).

Attendere 6 ÷ 8 ore e procedere con l'applicazione di Terre del Duca.

Legno, PVC, Vetro, Leghe Leggere, Ferro verniciato: Sgrassare bene il supporto, carteggiare bene le superficie per migliorare l'adesione. Applicare una mano di primer adeguato alla natura del supporto, poi applicare una mano di Primer del Duca diluito al 15-20% con acqua. Attendere 6 ÷ 8 ore e procedere con l'applicazione di Terre del Duca.

Ferro Nuovo (non trattato): Sgrassare il supporto, una mano o due di antiruggine Bellatrix Primer U. Attendere 4 ÷ 6 ore per l'essiccazione. Poi applicare una mano di Primer del Duca diluito al 15-20% con acqua. Attendere 6 ÷ 8 ore e procedere con l'applicazione di Terre del Duca.

APPLICAZIONE

Effetto antichizzato classico: Applicare e lavorare il prodotto gradualmente su una piccola superficie (circa 1-2 mq), utilizzando lo speciale pennello TE 25. La tecnica applicativa, consiste nello stendere la pittura incrociando le pennellate in tutte le direzioni, in modo da uniformare adeguatamente il prodotto (foto 2). Quindi ripassare immediatamente con il pennello scarico per rendere omogenea la distribuzione del prodotto. Dopo 5-10 minuti a 20°C ripassare la superficie, facendo una leggera pressione, con la spatola speciale SD 20 schiacciando il prodotto con la stessa tecnica applicativa sopra descritta, cioè alternando ed sovrapponendo le spatolate (foto 3).

Effetto marmorino: Applicare il prodotto trasversalmente, dall'alto verso il basso, utilizzando lo speciale pennello TE 25. Per ottenere le venature tipiche dell'effetto marmorino, è necessario mantenere la direzione iniziale con piccole pennellate diagonali della lunghezza di circa 10-15 cm. (foto 4). Dopo 15-20 minuti a 20°C dall'applicazione del prodotto, quando la parte liscia della pittura è asciutta e la parte ruvida è ancora bagnata, ripassare la superficie, facendo una leggera pressione, con la spatola speciale SD 20

schiacciando il prodotto obliquamente, seguendo la stessa direzione delle pennellate (foto 5).

DATI TECNICI

Peso Specifico: 1,020 ± 30 gr/Lt a 20°C.

Diluizione: Terre del Duca è pronto all'uso; il Primer del Duca va diluito al 15-20% con acqua. **Resa:** Terre del Duca 8 mq/Lt con 1 mano; Primer del Duca 12 - 14 mq/Lt con 1 mano. **Temperatura di applicazione:** + 5°C ÷ -35°C.

Essiccazione al tatto: 3 ÷ 4 ore a 20°C. **Aspetto del prodotto:** opaco satinato. **Resistenza:** dopo il completo indurimento, si ottiene una pellicola traspirante con buona resistenza agli urti ed alla normale abrasione. **Lavabilità:** con acqua e comuni detersivi dopo 10 giorni dall'applicazione.

Confezioni: Terre del Duca 0,750-2,5-5 Lt; Primer del Duca 2,5-5 Lt. **Colori:** tinte di cartella a Sistema Tintometrico Kelly Color System. **Pulizia attrezzi:** con acqua e sapone.

Conservazione: in latta ben chiusa, anche dopo l'uso, a temperature + 5°C ÷ -25°C. **Stabilità:** 2 anni circa.

NORME PARTICOLARI DI SICUREZZA

Non infiammabile - Non nocivo - Non richiede etichettatura di pericolosità secondo le norme vigenti.

Oro del Duca

PITTURA DECORATIVA AD EFFETTO DORATO

CARATTERISTICHE

Finitura all'acqua per interni da applicare a pennello sopra una superficie già decorata, per ottenere dei particolari riflessi dorati.

APPLICAZIONE

Si applica a pennello in senso rotatorio su tutti i supporti già pitturati con Terre del Duca o qualsiasi altra pittura ben ancorata, pulita, non polverosa e priva di grasso (foto 6).

NOTE

Trascorsi 15 giorni dall'applicazione Oro del Duca acquisisce le sue proprietà definitive, diventando traspirante, lavabile e sovraverniciabile. Si consiglia di effettuare una piccola prova in piccolo, per valutare l'effetto estetico finale ed il colore ad essiccazione avvenuta in quanto Oro del Duca cambia di tono a seconda del colore sul quale viene applicato.

DATI TECNICI

Peso Specifico: 1,030 ± 30 gr/Lt a 20°C. **Diluizione:** pronto all'uso. **Resa:** 15-20 mq/Lt con 1 mano. **Temperatura di applicazione:** + 5°C ÷ -35°C. **Essiccazione al tatto:** asciutto dopo 6-8 ore a 20°C. Indurisce dopo 24-36 ore in base alla temperatura dell'ambiente. **Aspetto del prodotto:** particolare effetto dorato. **Resistenza:** dopo il completo indurimento, si ottiene una pellicola traspirante con buona resistenza agli urti ed alla normale abrasione.

Lavabilità: con acqua e comuni detersivi dopo 15 giorni a 20° dall'applicazione. **Confezione:** 0,750 Lt. **Pulizia attrezzi:** con acqua e sapone. **Conservazione:** in latta ben chiusa, anche dopo l'uso, a temperature + 5°C ÷ -30°C. **Stabilità:** 2 anni circa.

NORME PARTICOLARI DI SICUREZZA
Non infiammabile - Non nocivo - Non richiede etichettatura di pericolosità secondo le norme vigenti.

Le tinte di questa cartella hanno un valore puramente indicativo. Pertanto si consiglia di effettuare una prima prova in piccolo prima di eseguire il lavoro, poiché le tinte delle Terre del Duca per la loro particolare composizione, possono variare da partita a partita, in quanto il prodotto reagisce a seconda dell'umidità e del calore. Quindi ogni lavoro acquisirà una propria personalizzazione.



Arted
S.p.A. - C.A. 01010



kelly color
INDUSTRIA COLORI E VERNICI

www.kellycolor.it
e-mail info@kellycolor.it
Tel./Fax 0578 21349 r.a.
CITTA' DELLA PIEVE (Perugia)



SINCERT

 MADE IN ITALY